



Fortbildung GFT-Oberbayern am 16.09.2011: "Nett sein oder durchgreifen! Der Trainer als moderne Führungskraft"



Andreas Unterreiner

Diplom Sozialpädagoge (FH)
NLP Lehrcoach & Lehrtrainer (DVNLP)
Zertifizierter Trainer für das persolog® Persönlichkeits-Modell
Mitbegründer von Neuro Hypnotic Anchoring®

Jahrgang 1973

Biografie

Seit 1999 selbständig als Coach und Trainer

Business: www.charismata.eu

Hypnose-Praxis: www.neuro-hypnotic-anchoring.de

Ausbildung, Studium

Fachhochschulreife

Studium Soziale Arbeit / Abschluss: Dipl.-Sozialpäd. (FH)

3 Jahre NLP-Coachingausbildung + Trainerausbildung

zertifizierter NLP-Lehrtrainer und Lehrcoach (DVNLP)

zertifizierter Trainer für das persolog® Persönlichkeits-Modell

Hypnotherapie

Lösungsorientierte Kurzzeitberatung

Klientenzentrierte Gesprächsführung

Tätigkeitsschwerpunkte

Persönlichkeitsanalyse /-entwicklung

Kommunikation

Konfliktmanagement / Mediation

Teamentwicklung

Führungskräfte-Coaching

Hypnose-Coaching (Bsp.: Gewichtsreduktion,

Raucherentwöhnung, Stressabbau, Blockaden lösen)

Auszug aus den Referenzen:

Bayerischer Rundfunk München

Roche Diagnostics Penzberg

TUI Deutschland GmbH

Siemens AG München

BMW München/Straubing

.....



Verbesserung der Leistung durch einen effektiveren Umgang mit sich selbst und anderen



Verhaltensdimensionen Dominant – Initiativ – Stetig - Gewissenhaft

		WIE NEHME ICH MEIN UMFELD WAHR?	
		anstrengend / stressig	angenehm / nicht stressig
WIE REAGIERE ICH AUF MEIN UMFELD?	bestimmt	<p>D</p>	<p>I</p>
	zurückhaltend	<p>G</p>	<p>S</p>

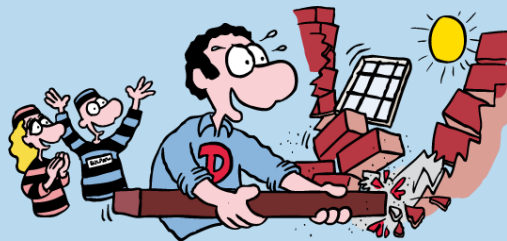
Dominante Verhaltensdimension



Dominante Verhaltensdimension

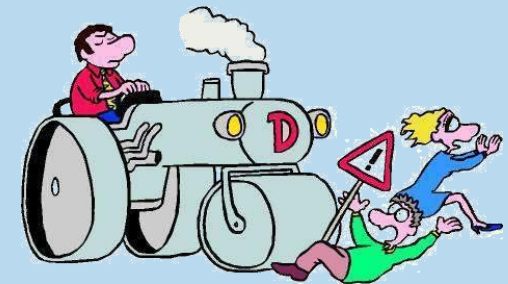
aus der eigenen Sicht:

- Entscheidet sich schnell
- Übernimmt Verantwortung
- Will sofortige Ergebnisse
- Ist anspruchsvoll
- Hat Selbstbewusstsein



aus der Sicht anderer:

- Will andere beherrschen
- Geht Risiken ein
- Schafft Probleme
- Überfordernd andere
- Ist ein arroganter Typ





Initiative Verhaltensdimension



Initiative Verhaltensdimension

aus der eigenen Sicht:

- Ist ideenreich
- Gilt als enthusiastisch
- Zeigt Emotionen
- Agiert großzügig
- Hat Einfluss auf andere



aus der Sicht anderer:

- Ist sehr sprunghaft
- Führt Theaterstücke auf
- Kann nicht sachlich sein
- Verschwendet wieder mal
- Manipuliert die anderen



Stetige Verhaltensdimension



Stetige Verhaltensdimension

aus der eigenen Sicht:

- Gilt als sehr loyal
- Ist voraussagbar
- Bleibt ruhig und gefasst
- Arbeitet sehr zuverlässig
- Ist geduldig

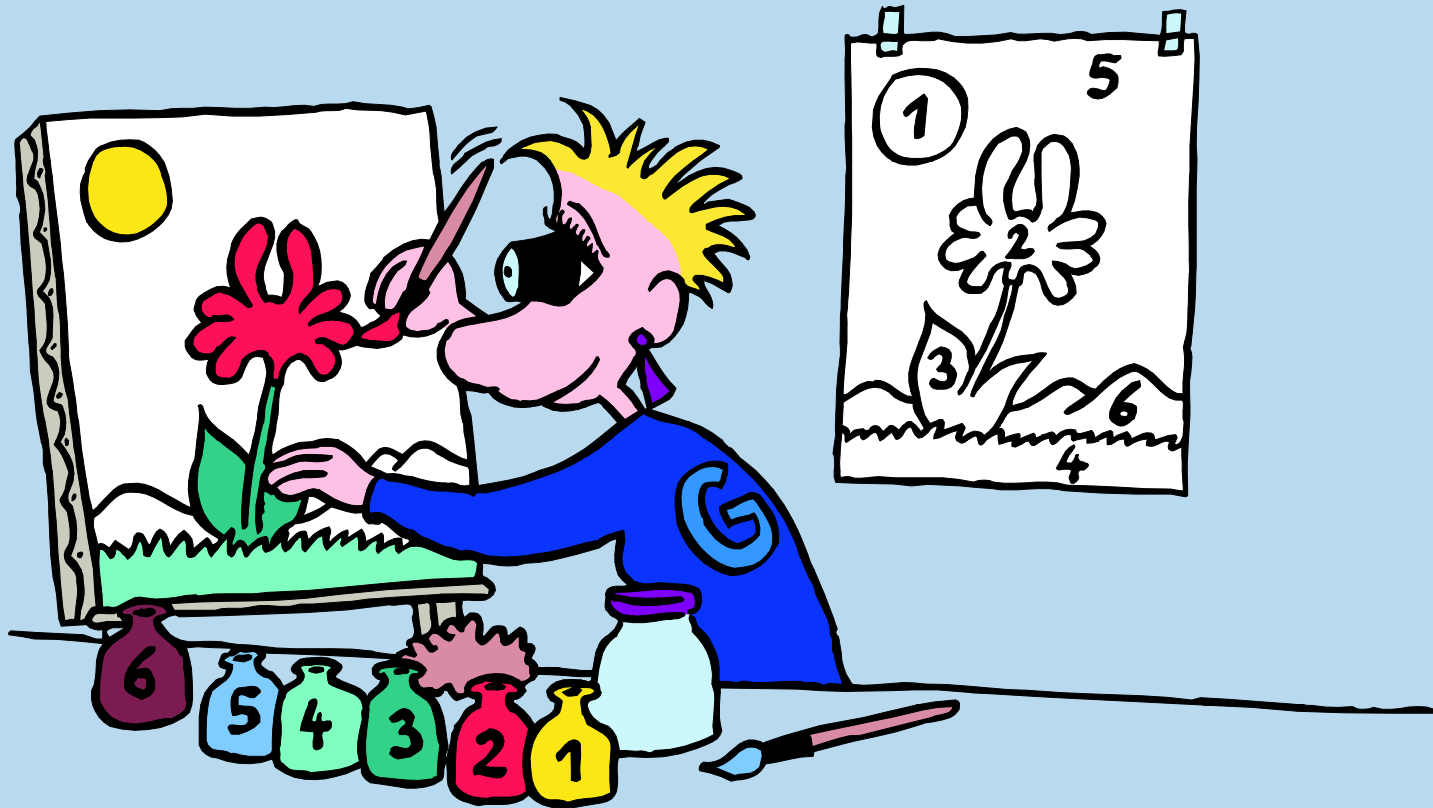


aus der Sicht anderer:

- Neigt zur Unterwürfigkeit
- Gilt als unflexibel
- Vermeidet Machtkämpfe
- Will andere erfreuen
- Lässt sich ausnutzen



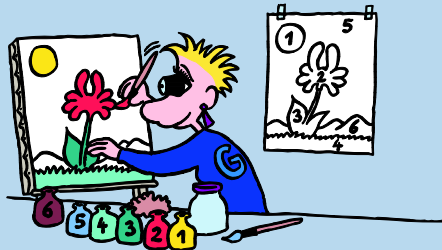
Gewissenhafte Verhaltensdimension



Gewissenhafte Verhaltensdimension

aus der eigenen Sicht:

- Kümmert sich um Details
- Hält sich an Regeln
- Ist diplomatisch/taktvoll
- Beherrscht sich
- Prüft und ist analytisch



aus der Sicht anderer:

- Gilt als sehr pedantisch
- Treibt andere in die Defensive
- Fordert mit sachlichen Aussagen
- Erniedrigt emotionale Menschen
- Bremst alle aus

